

Uso dell'apostrofo

GRAMMATICA



Litalianoacasatua



Che cosa è l'apostrofo?

L'apostrofo si usa per sostituire una lettera in finale di parola, quando quella successiva inizia per vocale o per h:

una + amica = un'amica

Lo + amico = l'amico



Quando usiamo l'apostrofo?

Con l'articolo indeterminativo UNA, eliminiamo l'ultima vocale e mettiamo un apostrofo:

~~UNA~~ AMICA

UN'AMICA

Esclusivamente quando la parola che segue l'apostrofo inizia per vocale.



Quando usiamo l'apostrofo?

L'articolo indeterminativo maschile UN non segue questa regola:

UN AMICO

UN UOVO

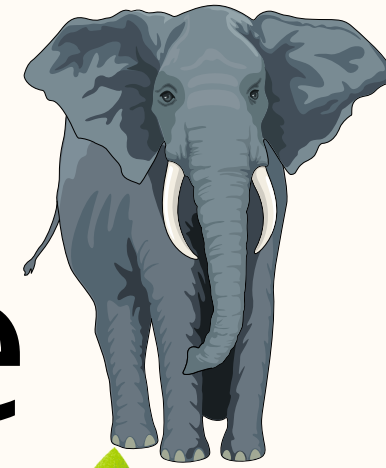
UN UOMO



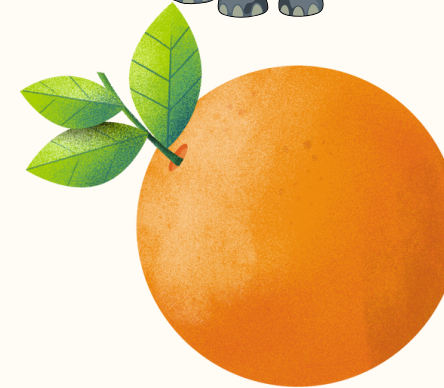
Quando usiamo l'apostrofo?

Lo usiamo con gli articoli determinativi LO e LA quando precedono una parola che inizia per vocale o H muta:

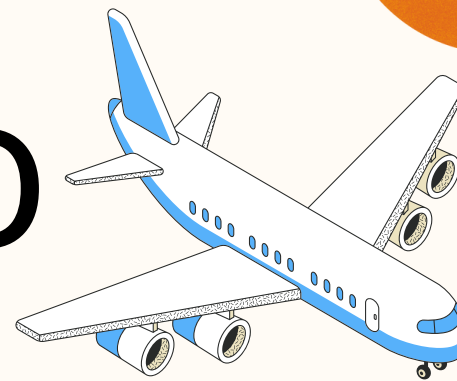
L'elefante



L'arancia



L'aereo

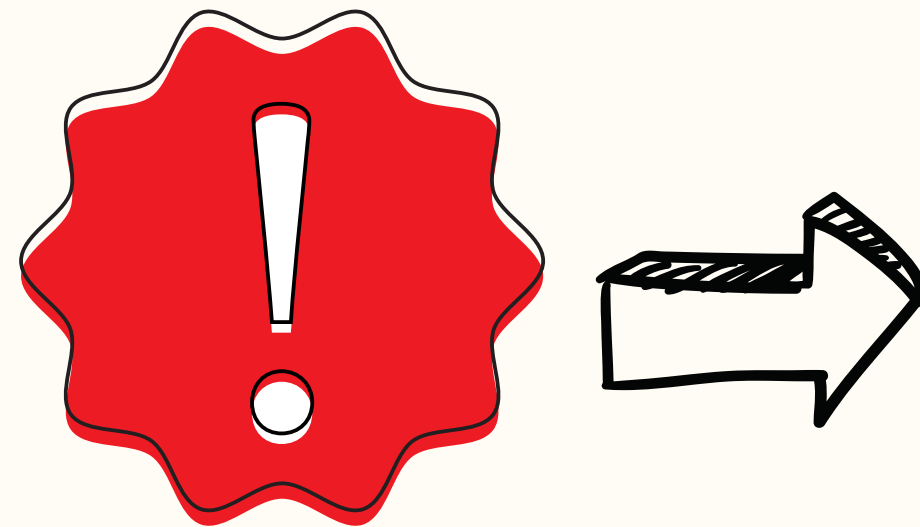


Quando usiamo l'apostrofo?

I pronomi e gli aggettivi indefiniti QUALCUNA\NESSUNA si comportano come l'articolo indeterminativo femminile:

Qualcun'altra

Nessun'altra



Qualcun altro

Nessun altro

ma **qualcos'altro**

Quando usiamo l'apostrofo?

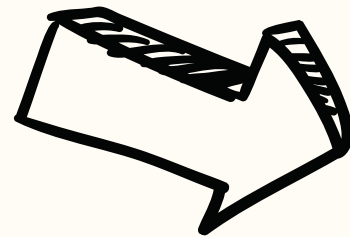
Gli interrogativi DOVE, COME, QUANDO COSA seguiti dalla terza è persona singolare del verbo essere è:

Dov'è

Com'è

Quand'è

Cos'è



Qual è

Quando usiamo l'apostrofo?

Con **quello****quella** e **bello****bella** avanti
a parole che iniziano per vocale:

- quell'amico
- quell'amica
- bell'amico
- bell'amica



Grazie!

